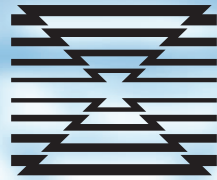


OMER

V E H I C L E L I F T S

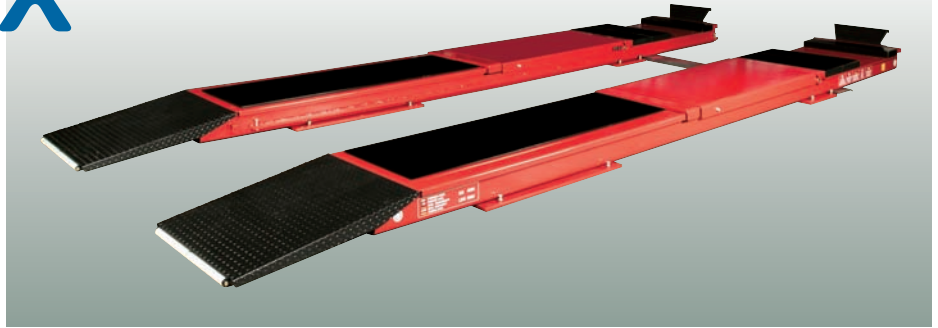


OMER

Stealth 40 VX



Stealth 40 VX



- Lo STEALTH 40 VX, non avendo la barra di torsione, ha le due corsie completamente indipendenti l'una dall'altra.
- La complanarità tra le due corsie è assicurata da due coppie di cilindri idraulici con doppio circuito volumetrico incrociato, che garantiscono ottima funzionalità, affidabilità nel tempo, sicurezza di utilizzo e manutenzione ridotta.
- L'altezza del ponte tutto chiuso a terra, nella versione a pavimento, è di soli 180 mm, il che genera un ridottissimo ingombro e un'estrema facilità di manovra anche per le auto più basse.
- Robustezza e stabilità anche in fase di massima estensione, determinata anche dal vantaggioso punto di leva.
- Le braccia del sollevatore sono realizzate con profili pieni anziché tubolari, in acciaio.
- La versione CT/LT offre la massima versatilità per l'allineamento delle ruote e qualsiasi altro utilizzo. Le rampe di accesso/fermo sulla corsia consentono a ponte alzato il massimo spazio a terra.
- Il nuovo LT è a filo corsia
- L'incavo anteriore ha una profondità di 50 mm.
- I piatti oscillanti posteriori sono integrati direttamente nella corsia. Nella parte inferiore sono rinforzati con acciaio temprato per garantire le migliori prestazioni nel tempo.
- La nuova corsia di 4800 mm permette la pratica installazione di piatti provagiochi e piatti per assetto.
- Lo STEALTH 40 VX soddisfa tutti i requisiti della Direttiva Macchine 98/37/CE e le richieste della Normativa Europea EN 1493.
- Portata LT (lift table) 4.000 kg

SICUREZZE

- Valvole idrauliche di blocco
- Boccole autolubrificanti e perni passanti
- Sicurezze meccaniche di stazionamento
- Fotocellule di sicurezza per il controllo della sincronizzazione
- Dispositivo manuale per la discesa in mancanza di energia elettrica



- Not having the torsion bar, the STEALTH 40 VX has two completely independent platforms.
- The runways level is assured by the "Master & Slave" configuration of the Hydraulic Lifting Cylinders, because of this technique, the oil flow rate is always correct and allow the runways level compensation in case unbalanced weight is loaded. Functionality, reliability, safety and reduced maintenance are also guaranteed by the high quality of the product.
- The height of the lift when completely lowered, in the above ground version, is just 180 mm (7,1 inches), meaning very compact dimensions and extremely simple operations, even with lower cars
- Guaranteed maximum sturdiness and stability even at maximum height, due to the special leverage point
- The lifting arms are made from solid steel bars rather than tubular section bars
- The CT/LT version offers maximum versatility for wheel alignment and any other type of use. The access/stop ramps on the platform allow maximum space on the floor with the lift raised.
- The New LT (Wheel Free Lifting Table) is perfectly flush to the runways surface.
- The front recess has a depth of 50 mm (1,9 inch)
- The rear slip plates are integrated directly into the platform. The lower part is reinforced with hardened steel to ensure best performance over time.
- The new 4800 mm (188,9 inches) platform allows the practical installation of play detectors plates and turn plates.
- The STEALTH 40 VX complies with all the requirements of the EC Machine Directive 98/37 and the European Norm EN 1493.
- LT capacity 4.000 kg (8.800 lbs)

SAFETY DEVICES

- Hydraulic stop valves
- Self-lubricating bushes and through pins
- Safety photocells for synchronisation control
- Safety Mechanical Locks
- Manual lowering device in the event of power failures



- Ponte sollevatore elettroidraulico a forbice di nuova concezione, ultra ribassato e senza ingombri tra le corsie.

Il sollevatore ha una portata di 4000 kg.

CA - versione con incavo anteriore per alloggiamento piatti rotanti e/o piatti provagiochi

CT - versione con convergenza totale incavo anteriore più piatti oscillanti posteriori

LT - versione con sollevatore ausiliario libera ruote a filo corsia

I - versione incassata

- New concept electric-hydraulic scissor car lift, extra low profile and no obstructions between the platforms. The lift has a capacity of 4000 kg (9700 lbs).

CA - version with front recess for turn plates and/or play detectors plates

CT - version for total convergence, with front recess and rear slip plates

LT - version with flush auxiliary free-wheeling lift/table

I - flush-mount version

- Die neue, flache Scherenhebenbühne hat ein extrem flaches Chassis. Der grosse Freiraum zwischen den Fahrschienen ist ein weiteres, einzigartig Vorteil des STEALTH 40 VX.

Die Hebebühne hat eine Tragkraft von 4000 kg.

CA - Version mit vorderer Aussparung zur Aufnahme von Drehplatten und/oder Gelenkspiel-Tester

CT - Version für vollige Vermessung mit vorderer Aussparung und hinteren Schiebepplatten

LT - Version mit neuen zusätzlichem Radfreiheber LT am selben Niveau der Plattform

I - Einbauversion

- Pont élévateur électro-hydraulique à ciseaux, nouvelle conception, ultra-surbaissé et sans obstacles entre les chemins de roulement.

Capacité 4000 kg.

CA - version avec logement antérieur pour plateaux pivotants et/ou détecteurs de jeux

CT - version pour le contrôle de la géométrie totale, avec logement antérieur et plaques de ripage dans l'arrière

LT - version avec le nouveau élévateur auxiliaire LT au même niveau du chemin de roulement

I - version encastrée

- Elevador electrohidráulico de tijera de nueva concepción, super bajo y con espacio libre entre las plataformas.

El elevador tiene una capacidad de carga de 4000 kg.

CA - versión con encastre delantero para incorporar discos giratorios o discos detectores de holguras

CT - versión para control de la convergencia total, con encastre delantero y discos oscilantes traseros

LT - versión con nueva mesa elevadora auxiliar en el mismo nivel de la plataforma

I - versión empotrada



- Die STEALTH 40 VX hat zwei vollkommen unabhängige Trägerbrücken und keine Verbindungen (weder Kabel noch Hydraulikleitungen) zwischen den Trägerbrücken.
- Die Gleichlaufsteuerung wird durch 2 Hydraulikzylinder mit Zweikreisssystem überwacht und gewährleistet einen einwandfreien Betrieb, langfristige Zuverlässigkeit, Sicherheit und minimalen Wartungsaufwand.
- Die superflache STEALTH mit nur 180 mm. Bauhöhe eignet sich speziell für tiefegelegte, niedrige Fahrzeuge. Der Platzbedarf des nur 180 mm. hohen Aufbaumodells ist äusserst gering und ermöglicht eine bis anhin ungeahnte Manövrierfähigkeit.
- Auch bei schweren Fahrzeugen und maximaler Hubhöhe ist die Hebebühne (auch wegen dem optimalen Befestigungspunkt) äusserst stabil und robust.
- Die Scherenarme sind aus Vollprofil und deshalb äusserst robust.
- Die CT/LT Version eignet sich für die Achsvermessung und für Reparatur- oder Servicearbeiten. Die Auffahrampen/Parkrampen bieten bei angehobener Hebebühne maximale Bodenfreiheit.
- Neuer platzsparender Radfreiheber LT am selbem Niveau der Plattform.
- Die vordere Aussparung ist 50 mm tief.
- Die hinteren eingebauten Schiebepplatten haben die Unterseite aus gehärtetem Stahl und sind für eine lange Lebensdauer ausgelegt.
- Auf der Fahrbahn von 4800 mm. Länge können die Gelenkspiel-Tester, und die Schiebepplatte für die Achsvermessung eingebaut werden.
- Die Hebebühne STEALTH 40 VX erfüllt alle Anforderungen der Maschinenrichtlinie 98/37/EWG, sowie der Europäischen Norm EN 1493.
- LT (lift table) tragfähigkeit 4.000 kg

SICHERUNGEN

- Hydraulische Sperrventile
- Selbstschmierende Buchsen und Durchgangsbolzen
- Mechanische Blockier-Sicherungen
- Fotozellen für Gleichlaufkontrolle
- Handpumpe zum manuellen Senken der Hebebühne bei Stromunterbruch



- N'ayant pas de barre de torsion, le STEALTH 40 VX offre deux chemins de roulement complètement indépendants l'un de l'autre.
- La complanarité entre les deux chemins est assurée par des vérins hydrauliques à double circuit hydraulique croisé, qui assurent une parfaite fonctionnalité, durabilité, sécurité et entretien réduit.
- La hauteur du pont tout bas dans la version posé au sol, n'est que de 180 mm, ce qui veut dire encombrement très réduit et très grande facilité de manœuvre même pour les autos les plus basses.
- Robustesse et stabilité sont garanties même en phase d'extension maximale.
- Les bras de l'élévateur sont réalisés avec des profilés pleins et non tubulaires, en acier.
- La version CT/LT offre la plus grande flexibilité pour l'alignement des roues et toute autre fonction. Les rampes d'accès/arrêt sur le chemin permettent, pont levé, de travailler au sol très aisément.
- Nouveau LT au même niveau du chemin de roulement de l'élévateur principal.
- Le logement antérieur a une profondeur de 50 mm
- Les plaques de ripage dans l'arrière sont intégrés directement dans les chemins. Ils sont renforcés dans la partie inférieure avec de l'acier trempé pour garantir des performances durables.
- Le nouveau chemin de roulement 4800 mm permet de monter facilement les détecteurs de jeux et de contrôler la géométrie.
- Le STEALTH 40 VX est parfaitement conforme à la Directive Machines 98/37/CE et à la Norme Européenne EN 1493
- Capacité LT (lift table) 4.000 kg

SÉCURITÉS

- Vannes hydrauliques de blocage
- Boîtes d'essieu autolubrifiantes et axes passants
- Photocellules de sécurité pour le contrôle de la synchronisation
- Sécurités mécaniques de stationnement
- Dispositif manuel pour la descente en cas de panne de courant



- STEALTH 40 VX, al no tener barra de torsión, tiene las dos plataformas completamente independientes una de la otra.
- El nivel de las correderas se asegura por medio de un par de cilindros hidráulicos con doble circuito volumétrico cruzado que garantizan una óptima funcionalidad, fiabilidad en el tiempo, seguridad de uso y mantenimiento reducido.
- Altura del elevador cerrado sobre el piso, en la versión de instalación sobre el piso, es sólo de 180 mm, por lo que ocupa muy poco espacio y facilita la maniobra también para los autos más bajos.
- Robustez y estabilidad mayores garantizadas incluso durante la extensión máxima, determinada también por el ventajoso punto de apoyo.
- Los brazos del elevador están fabricados con perfiles de acero antes que de tubos.
- La versión CT/LT ofrece la polivalencia máxima para la alineación de las ruedas y cualquier otro uso. Las rampas de acceso/tope sobre la plataforma ofrecen un mayor espacio en el piso con el elevador subido.
- El nuevo LT se encuentra al nivel de la plataforma.
- El encastre delantero tiene una profundidad de 50 mm.
- Los discos oscilantes traseros están incorporados directamente en la plataforma. En la parte inferior están reforzados con acero templado para garantizar las mejores prestaciones en el tiempo.
- En la nueva plataforma de 4800 mm se pueden instalar fácilmente discos detectores de holguras y discos para alineación.
- STEALTH 40 VX cumple con todos los requisitos de la directiva de máquinas 98/37/CE y los requisitos de la normativa europea EN 1493.
- Capacidad del LT (lift table) 4.000 kg

DISPOSITIVOS DE SEGURIDAD

- Válvulas hidráulicas de bloqueo
- Cojinetes autolubricantes y pasadores
- Fotocélulas de seguridad para el control de la sincronización
- Seguros mecánicos de estacionamiento
- Dispositivo de bajada manual por si se corta la energía eléctrica



I ponti OMER sono modelli esclusivi omologati ed approvati dai maggiori enti di controllo internazionali. Ogni violazione dei diritti della OMER sarà perseguita a norma di legge. Ogni dato tecnico esposto nel presente catalogo è soggetto alle modifiche che la casa costruttrice si riserva di apportare in qualunque momento senza preavviso e senza alcuna responsabilità ed obbligo a carico della O.M.E.R.

OMER Lifts are exclusive models homologated and approved by the major international controlling bodies. Any violation of OMER's rights shall be prosecuted according to law. The manufacturer reserves the right to change the product specifications without notice and liability.

OMER Hebebühnen sind exklusive Arten und von den bekanntesten internationalen Prüfstellen abgenommen und entsprechen deren Kriterien. Jede Verletzung der OMER Rechte wird gesetzlich verfolgt. Die Firma O.M.E.R. behält sich das Recht vor, alle Änderungen an den oben angeführten technischen Daten ohne vorherige Benachrichtigung und ohne jegliche Verantwortung oder Verpflichtung vorzunehmen.

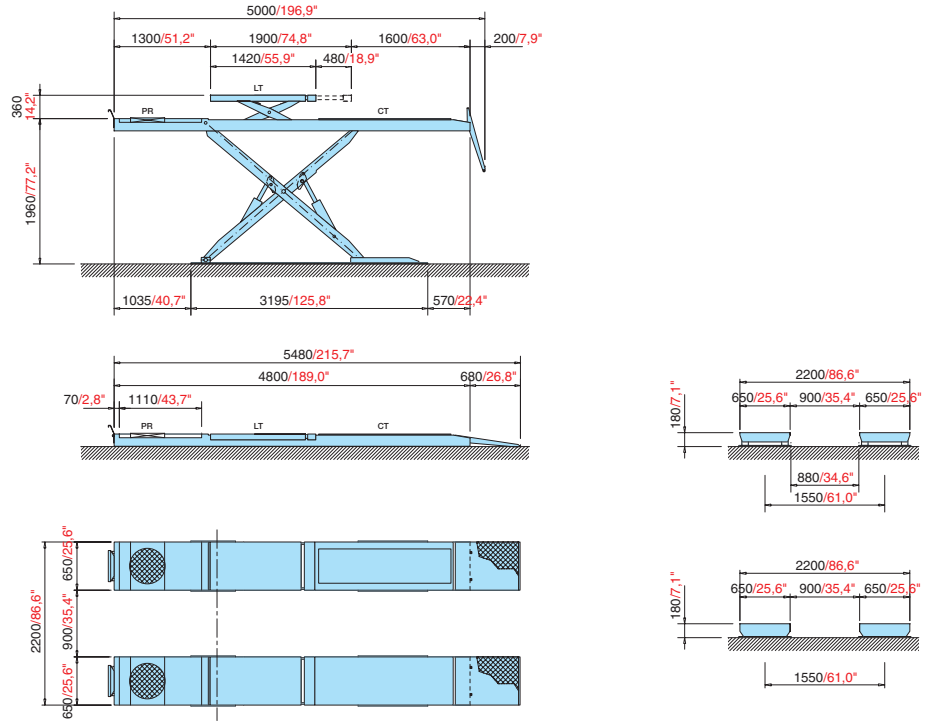
Les ponts OMER sont modèles exclusif et agréés par les plus grands organismes de contrôle internationaux. Toutes copies ou violations des brevets seront poursuivis. Toutes données techniques exposées dans ce catalogue sont tributaires de modifications que la Maison constructrice se réserve d'apporter n'importe quel moment et ceci sans aucun préavis et sans aucune responsabilité et obligation de la part de la Maison O.M.E.R.

Los puentes elevadores OMER son modelos exclusivos homologados y aprobados por los institutos internacionales de control más importantes. Todos los derechos están reservados y la violación de los mismos está penada por la Ley. O.M.E.R. se reserva el derecho de modificar en cualquier momento, sin aviso previo y sin ninguna responsabilidad ni compromiso, todos los datos técnicos indicados en el presente catálogo.

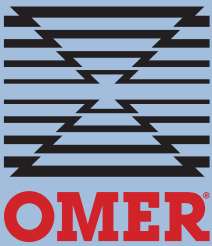
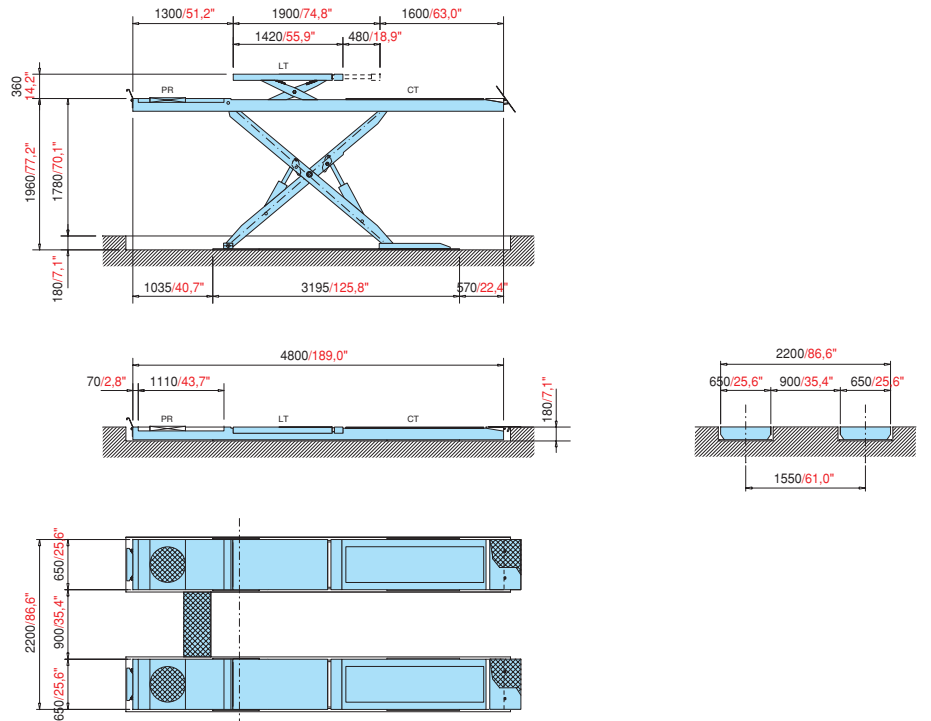
	Capacità Capacity Tragkraft Capacité Capacidad	Alimentazione - Feed - Versorgung - Alimentation - Alimentacion		Pressione olio Oil pressure Betriebsdruck Pression d'huile Presion aceite	Quantità olio Oil capacity Hydraulikölmenge Reservoir d'huile Cant. aceite	Peso Gross Weight Gesamtgewicht Poids Peso	Tempo di salita Lifting time Hubzeit Temps de levée Tiempo de subida
		Elettrica - Electric Elektrisch - Electric Electrica	Pneumatica - Air operated Pneumatik - Pneumatic Neumatica				
STEALTH 40 VX	4000 kg 8.800 lbs	230-400V/3/50 Hz 3.5 kW	8 ÷ 10 Bar	250 Bar	15 l.	2610 kg 5740 lbs	50 s
STEALTH 40 VX (i)	4000 kg 8.800 lbs	230-400V/3/50 Hz 3.5 kW	8 ÷ 10 Bar	250 Bar	15 l.	2540 kg 5700 lbs	50 s

MM / KG
INCH / LBS

STEALTH 40 VX L=4800 (LT 4000 kg - 8800 lbs)



STEALTH 40 VX (i) L=4800 (LT 4000 kg - 8800 lbs)



O.M.E.R. Spa Via G. Galilei, 20
30035 Mirano Venezia ITALY
Tel. ++39 041 5700303
Fax ++39 041 5700273
E-mail: info@omerlift.com
www.omerlift.com